

Chalet Berta

Vakantiewoning in Westendorf



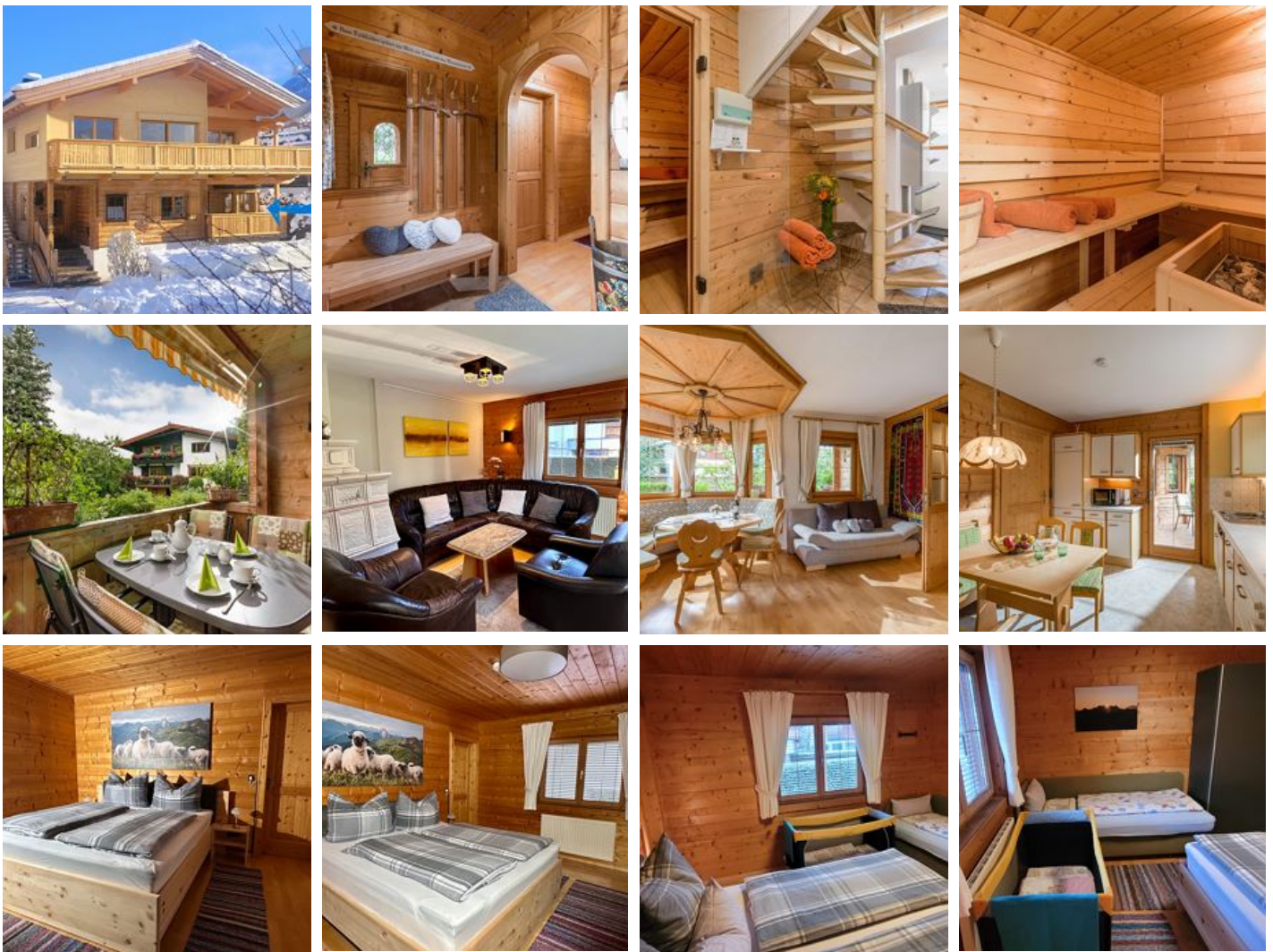
Bichling 41 · A-6363 Westendorf · chaletberta@outlook.com · +43 664 2015157



Chalet Berta

Vakantiewoning in Westendorf

Het compleet gerenoveerde vakantieappartement Chalet Berta ligt in de wintersportplaats Westendorf in het Tirolse Brixental. Het dorpscentrum met meerdere winkels, restaurants en bars ligt op ca. 1 km afstand, net als de skiweide, skischolen en de ijsbaan. De instap in SkiWelt Wilder Kaiser-Brixental (gondelbaan) ligt op ca. 1,6 km afstand. De skibushalte van de gratis skibus en de langlaufloipe liggen op ca. 300 m afstand. Heerlijke winterwandelwegen beginnen direct bij het Chalet (niet-rokershuis).



Aan de wandelweg · Direct aan het fietspad · Rustige ligging · Sauna

Kamers en appartementen

Huidige aanbiedingen

Appartement, douche en bad, WC, 3 slaapkamers



1-8 Personen · 3 Slaapkamer · 130 m²

Het appartement Chalet Berta is gelegen in een gezellig Tirols houten blokhuis dat voldoende ruimte biedt voor 6-9 pers. op 2 verdiepingen (3 slaapkamers). Wij bieden: een groot terras met barbecuefa...

ab
€ 160,00

per appartement op 19.04.2025

NAAR HET AANBOD

Appartement, douche en bad, WC, 1 slaapkamer



1-4 Personen · 1 Slaapkamer · 70 m²

Het appartement "Chalet Berta" is zeer ruim en ideaal voor 2-4 personen. Het is rustig gelegen en biedt een zeer gezellig appartement, een terras en een prachtige tuin met barbecuefaciliteiten. Gebrui...

ab
€ 80,00

per appartement op 19.04.2025

NAAR HET AANBOD

Voorwaarden

Dagelijks gebruik van de sauna in het huis (alleen bij boeking van het hele chalet).

1x per week gratis handdoekenwissel inclusief.

Gratis wifi.

Geschikt voor mensen met allergieën (parket- en tegelvloer).

Chalet Berta

Vakantiewoning in Westendorf

Bichling 41

A-6363 Westendorf

E-mail: chaletberta@outlook.com

Telefoon: +43 664 2015157