

SCHILLING stay&more

Ferienwohnung / Appartement in Wörgl



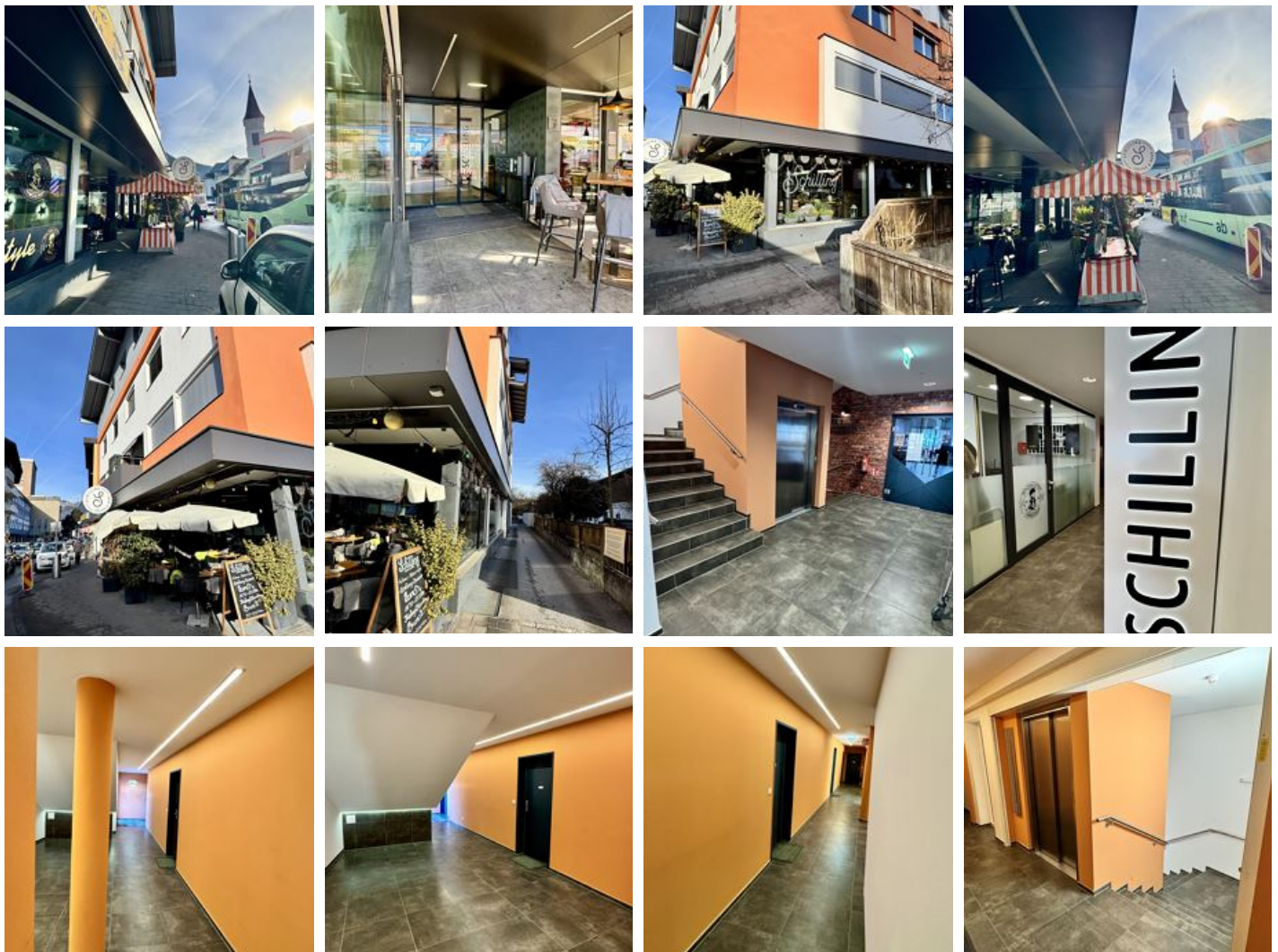
Josef-Speckbacherstraße 3 · A-6300 Wörgl · stay.more@schilling.tirol · +43 5332 93559

SCHILLING stay&more

Ferienwohnung / Appartement in Wörgl

Mitten in Wörgl, über dem SCHILLING coffee&more, trifft urbaner Lifestyle auf Tiroler Bergkulisse.

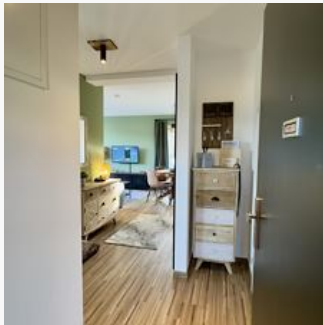
Unser Haus steht für Stil, Charakter und echten SCHILLING-Spirit. Perfekte Lage für alle, die das Besondere suchen – ob zum Arbeiten, Genießen oder einfach Leben.



Zimmer und Appartements

Aktuelle Angebote

The #1ST by SCHILLING stay&more



THE #1ST – 49 m² Wohlfühl-Appartement mit Küche, WLAN & Balkon.
Stylish, zentral & ein bisschen anders – typisch SCHILLING stay&more.

ab

€ 165,00

pro Appartement am 19.01.2026

ZUM ANGEBOT

1-4 Personen · 1 Schlafzimmer · 49 m²

Konditionen

Haustiere sind willkommen - Zusatzkosten von € 15,00 pro Nacht.

SCHILLING stay&more

Ferienwohnung / Appartement in Wörgl

Josef-Speckbacherstraße 3
A-6300 Wörgl
E-Mail: stay.more@schilling.tirol
Telefon: +43 5332 93559