

Ferienwohnung Migglwieshof

Ferienwohnung / Appartement in Kelchsau



98 %

14 Bewertungen



Wurzrainweg 2 · A-6361 Kelchsau · migglwieshof@gmail.com · +43 664 2215190

Weitere Informationen unter <http://www.migglwieshof.at>



Ferienregion Hohe Salve
6300 Wörgl, Innsbrucker Str. 1
AUSTRIA

Telefon: +43 57507 7000
Fax: +43 57507 7020
info@hohe-salve.com
www.hohe-salve.com

UID: ATU44549501
Gerichtsstand: Bezirksgericht Kufstein
Raiffeisenbank Wörgl
IBAN: AT64 3635 8000 0068 9315 / BIC: RZTIAT22358

Ferienwohnung Migglwieshof

Ferienwohnung / Appartement in Kelchsau

Der Migglwieshof ist ein altbäuerliches Hofgut mit vormalig ausgedehnter Vieh- und Landwirtschaft. Heute ist die Schafzucht des Schwarznasen- Lammes der Grundstock der noch heute vorhandenen Landwirtschaft. Das Anwesen liegt auf der sonnigen Ostseite der Kelchsau, einem idyllischen Seitental von Hopfgarten im Brixental.

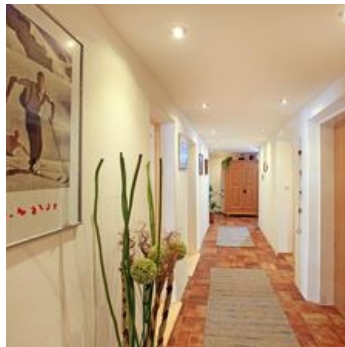
Erbaut wurde der Hof im Jahr 1950 und wurde im Jahr 2011 komplett und liebevoll renoviert.

Der Migglwies Hof verfügt über 4 Ferienwohnungen für bis zu 4 oder 6 Personen mit herrlichem Ausblick. Jede Ferienwohnung hat getrennte Schlafzimmer mit Du/WC/TV/Balkon und eine komplett eingerichtete Wohnküche (Spülmaschine, Mikrowelle, Heißluftofen, etc.)

Unsere Tiroler Stube ist für alle Gäste zugänglich und lädt für gemeinsame Stunden ein. Unser Skiraum beherbergt Ihre Sportgeräte sicher.

Im Sommer finden Sie genügend Platz und Erholung in unserer Gartenlaube.

Es besteht die Möglichkeit Wohnungen zusammenlegen und somit haben wir Platz für bis zu 14 Personen. Ideal für Gru...



Direkt an der Loipe · Am Wanderweg · Alleinlage · Ruhige Lage · Wiesenlage · Waldnähe · Ortsrand

Zimmer und Appartements

Aktuelle Angebote

Ferienwohnung mit 3 Schlafzimmer, 1. Stock



Die Ferienwohnung im 1. Stock bietet Platz für bis zu 6 Personen. Sie verfügt über 3 Schlafzimmer mit jeweils einem Doppelbett und einer Dusche mit WC, eine voll ausgestattete Küche und einer Sitzecke...

ab
€ 55,00

pro Person am 23.04.2026

ZUM ANGEBOT

1-6 Personen · 3 Schlafzimmer · 60 m²

Ferienwohnung mit 2 Schlafzimmer, Erdgeschoß



Die Ferienwohnung befindet sich im Erdgeschoß und ist vor allem für Familien geeignet. Das Appartement hat 1 Schlafzimmer mit Doppelbett und ist mit einer Durchgangstür ins Kinderzimmer verbunden. Wei...

ab
€ 55,00

pro Person am 23.04.2026

ZUM ANGEBOT

1-4 Personen · 2 Schlafzimmer · 60 m²

Ferienwohnung mit 2 Schlafzimmer, 1. Stock



Das Appartement befindet sich im 1. Stock. Es verfügt über 2 Schlafzimmer mit jeweils einem Doppelbett und einer Dusche mit WC, eine komplett ausgestattete Küche mit und einer Sitzecke mit TV.

ab
€ 55,00

pro Person am 23.04.2026

ZUM ANGEBOT

1-4 Personen · 2 Schlafzimmer · 60 m²

Ferienwohnung mit 3 Schlafzimmer, Dachgeschoss

Die Ferienwohnung im Dachgeschoss / 2. Stock verfügt über eine voll ausgestattete Küche, ein Wohnzimmer, 2 Schlafzimmern mit jeweils einem Doppelbett, einem Schlafzimmer mit einem Einzelbett und 2 s...

ab
€ 55,00

pro Person am 23.04.2026

ZUM ANGEBOT

1-5 Personen · 3 Schlafzimmer · 74 m²

Konditionen

Unser Haus besteht aus drei Ferienwohnungen die auch individuell kombiniert werden können. Jede Ferienwohnung verfügt über eine Wohnküche mit Sitzecke und TV. Überdies gibt es im EG einen Gemeinschaftsraum für alle Gäste.

Ferienwohnung Migglwieshof

Ferienwohnung / Appartement in Kelchsau

Wurzrainweg 2
A-6361 Kelchsau
E-Mail: migglwieshof@gmail.com
Telefon: +43 664 2215190
<http://www.migglwieshof.at>



Ferienregion Hohe Salve
6300 Wörgl, Innsbrucker Str. 1
AUSTRIA

Telefon: +43 57507 7000
Fax: +43 57507 7020
info@hohe-salve.com
www.hohe-salve.com

UID: ATU44549501
Gerichtsstand: Bezirksgericht Kufstein
Raiffeisenbank Wörgl
IBAN: AT64 3635 8000 0068 9315 / BIC: RZTIAT22358