

# Apartment Anita "Hohe Salve"

## Ferienwohnung / Appartement in Westendorf



Schulgasse 4 · A-6363 Westendorf · [info@anita-westendorf.at](mailto:info@anita-westendorf.at) · +43 5334 6127  
Weitere Informationen unter <https://www.anita-westendorf.at/de/>



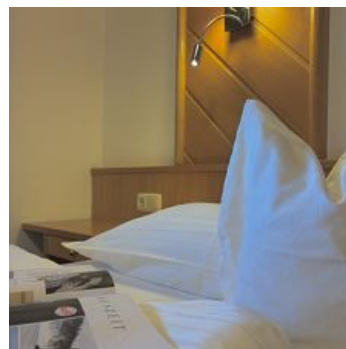
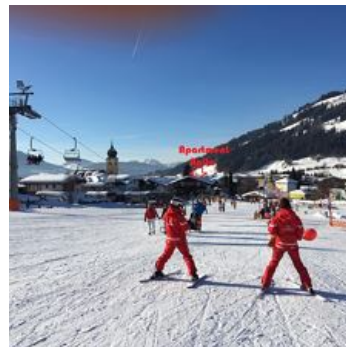
# Apartment Anita "Hohe Salve"

## Ferienwohnung / Appartement in Westendorf

Das Appartementhaus "Anita" befindet sich direkt im Zentrum von Westendorf! Im Sommer versprechen unser großzügiger Garten mit Gartencafe, Trampolin, Tischtennis, Spielplatz und eine Sonnenterrasse viel Spaß! Ob sportlich aktiv oder traumhaft entspannte Urlaubstage - bei uns sind Sie richtig! Die Kitzbüheler Alpen bieten unzählige, unvergessliche Bergerlebniswelten für die ganze Familie.

Im Winter liegt unser "Apartment Anita" direkt an der Skiübungswiese von Westendorf mit direktem Einstieg in die SkiWelt Wilder Kaiser Brixental. Skiverleih- und Sportgeschäfte befinden sich direkt im Haus.

Restaurants, Cafes und Geschäfte sind ganz in unserer Nähe.



Direkt am Radweg · Zentrale Lage · Direkt an der Skipiste · Wiesenlage · Am Wanderweg

## Zimmer und Appartements

### Aktuelle Angebote

#### Apartment "Hohe Salve"



2-7 Personen · 2 Schlafzimmer · 75 m<sup>2</sup>

- 75 m<sup>2</sup> für 4-7 Personen - Wohnraum mit Essecke & komplett  
ausgestatteter Küche - 2 Schlafzimmer - Ausziehcouch im Wohnraum - 2  
Flat-TV, Radio, Safe, gratis WLAN - 2 moderne Badezimmer mit Dusche  
...

ab  
**€ 412,00**

pro Appartement am 06.02.2026

**ZUM ANGEBOT**

## Konditionen

Inklusive: Bettwäsche und Badetücher, Parkplatz direkt beim Haus

### Apartment Anita "Hohe Salve"

Ferienwohnung / Appartement in Westendorf

Schulgasse 4

A-6363 Westendorf

E-Mail: [info@anita-westendorf.at](mailto:info@anita-westendorf.at)

Telefon: +43 5334 6127

<https://www.anita-westendorf.at/de/>

## Hermine Baumgartner

Wir freuen uns, Sie schon bald bei uns begrüßen zu dürfen

Ihre Gastgeber Hermine und Hans Baumgartner